

**PALAZZINA "LA ROSA"**  
**Via Valle Furci - Pescara**  
**Piano Seminterrato - Terra - Primo**

**OGGETTO:** LAVORI DI MANUTENZIONE STRAORDINARIA PER IL RISANAMENTO IGIENICO ED IMPIANTISTICO DELLA PALAZZINA "LA ROSA" SITA IN VIA VALLE FURCI PER L'ALLOCAZIONE DELLA CASA FAMIGLIA E GRUPPI APPARTAMENTI DI CONVIVENZA CSM

**SCHEMA CENTRALE TERMICA**  
**STATO DI PROGETTO**

**Il Responsabile del Procedimento:**  
geom. Rocco Abbruzzese

**Il Progettista Impianti:**  
ing. Claudio Nicola Di Mercurio

**Visti ed autorizzazioni:**

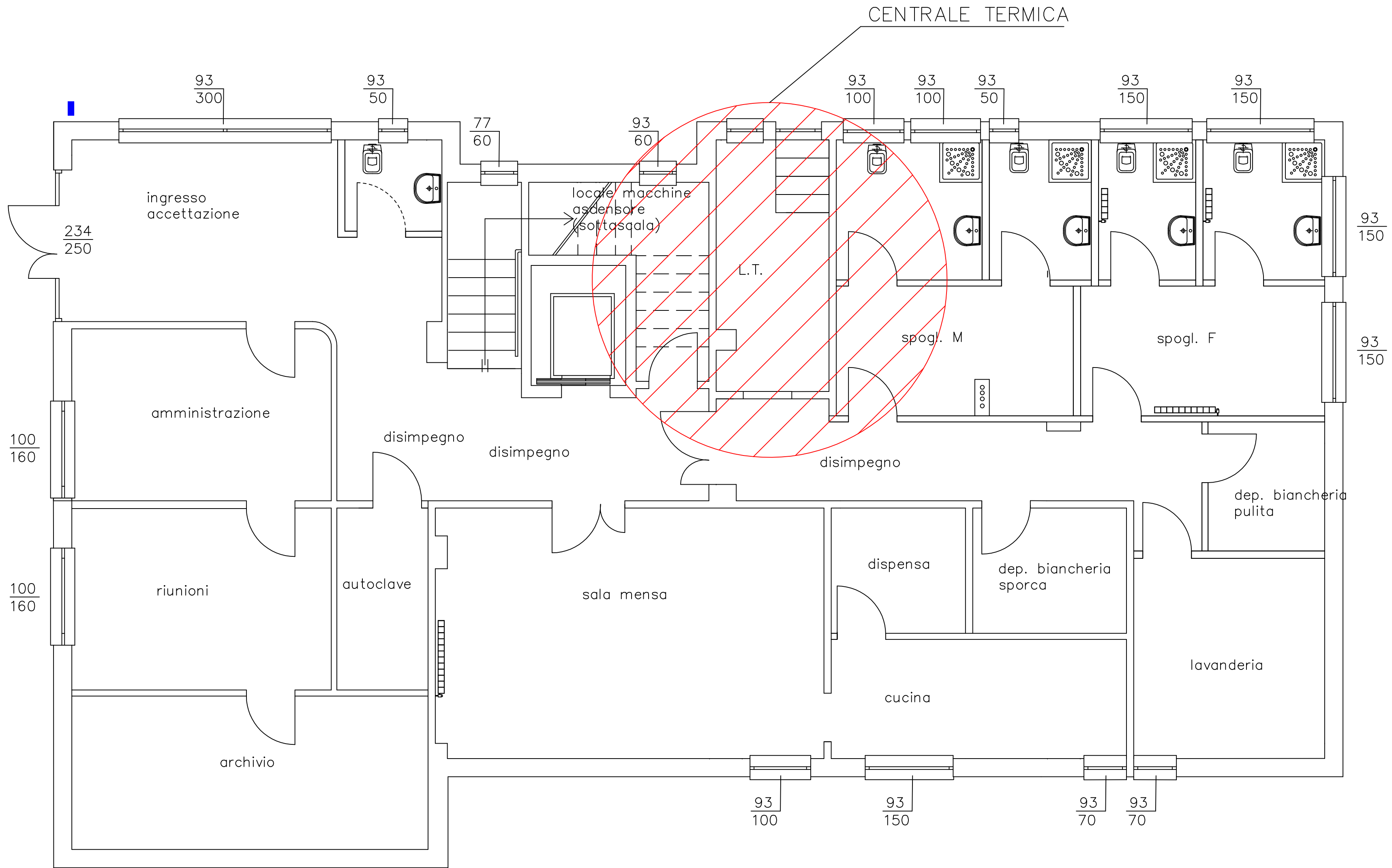
data

Luglio 2025

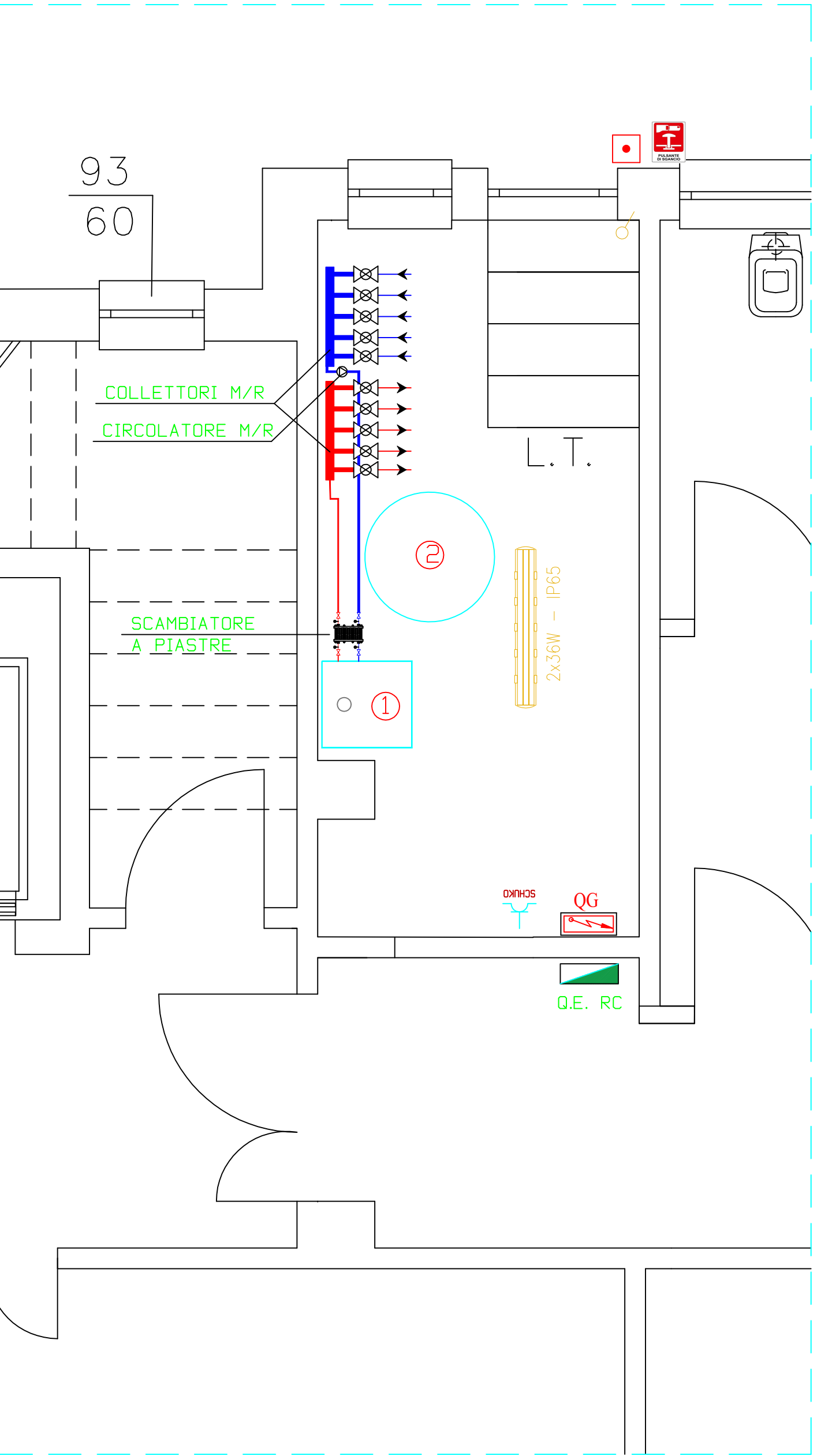
Rev:

TAV. 02

PIANO SEMINTERRATO – SCALA 1:50



INSTALLAZIONE APPARECCHI-PROGETTO



LEGENDA		LEGENDA	
Simbolo	Descrizione	Simbolo	Descrizione
	TERMOSTATO DI BLOCCO A RIARMO MANUALE		VALVOLA DI SICUREZZA TARATA ED OMOLOGATA INAIL
	TERMOSTATO DI REGOLAZIONE		VALVOLA DI INTERCETTAZIONE COMBUSTIBILE
	PRESSOSTATO DI BLOCCO A RIARMO MANUALE		VALVOLA DI INTERCETTAZIONE A SFERA CON ATTACCHI FILETTATI LA SIGLA "NC" INDICA VALVOLE IN POSIZIONE NORMALMENTE CHIUSA
	PRESSOSTATO DI MINIMA		VALVOLA DI RITEGNO CORPO IN OTTONE
	POZZETTO PER TERMOMETRO DI CONTROLLO INAIL		RUBINETTO DI SCARICO
	MANOMETRO CON RUBINETTO A FLANGIA PER MANOMETRO DI CONTROLLO		VALVOLA SFOGO ARIA AUTOMATICO
	TERMOMETRO		ELETTROPOMPA A ROTORE BAGNATO A VELOCITA' VARIABILE
	VASO DI ESPANSIONE PRESSURIZZATO A MEMBRANA		GRUPPO DI RIEMPIMENTO CIRCUITO TECNOLOGICO

Legenda:

- Caldaia a condensazione ITACA CH KR 85
- Organi di sicurezza INAIL
- Circolatore primario PWM 11m
- Filtro neutralizzatore
- Scambiatore a piastre, maggiorato fino a 120 kW
- Bollitore ACS WHPS BA 500 SS

CIRCUITO PRIMARIO			
Combustibile	Metano	Diametro orifizio	15 mm
Potenza termica al focolare	81 kW	Potenza valvola di sicurezza	247,5 kW
Potenza termica nominale	78,5 kW	Numero vasi espansione	1
Pressione max generatore	5,00 bar	Pressione precarica del vaso	1,50 bar
Altezza idrostatica impianto	4,00 mt	Altezza vaso di espansione	0,50 mt
Contenuto acqua circuito	40,00 litri	Capacità vaso	8 litri
Numero valvole sicurezza	1	Diametro tubo di collegamento	20 mm
Altezza valvole sicurezza	1,20 mt	Pressione massima vaso	6,00 bar
Pres. taratura valvola sicurezza	5,00 bar	Taratura pressostato	3,00 bar
Sovrappressione di apertura VS	10%	Temperatura max esercizio	98°C

VASO ESPANSIONE CIRCUITO SECONDARIO			
Altezza idrostatica impianto	11,00 mt	Numero vasi espansione	1
Contenuto acqua circuito	1.800 litri	Pressione precarica del vaso	1,60 bar
Altezza vaso di espansione	0,50 mt	Capacità vaso	150 litri
Pressione massima vaso	10,00 bar	Diametro tubo di collegamento	22,3 mm

GENERATORE			
Combustibile	Metano	Contenuto acqua generatore	4,3 litri
Potenza termica al focolare	81 kW	Pressione max generatore	6,00 bar
Potenza utile nominale	78,5 kW	Temperatura max esercizio	98°C

LEGENDA DISTRIBUZIONE	
Simbolo	Descrizione
	Quadro generale centrale termica
	Interruttore accensione luci
	Corpo illuminante a due tubi fluorescenti da 36W
	Pulsante di sgancio elettrico
	Cartello pulsante di sgancio elettrico
	Pres a schuko 10/16 A

